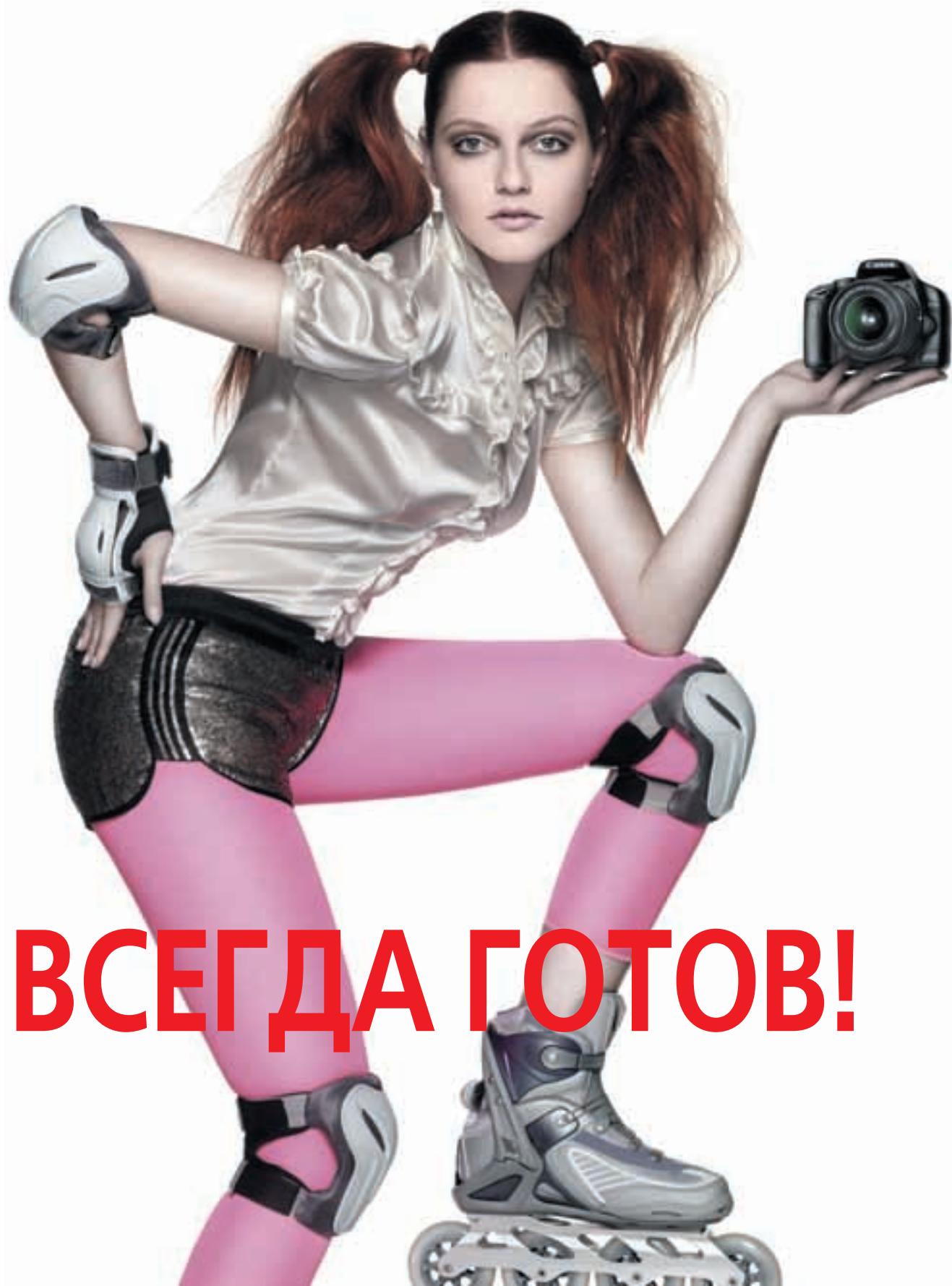


# Зеркальный фотоаппарат Canon EOS 450D



**ВСЕГДА ГОТОВ!**

Камера Canon EOS 450D — это компактная и легкая цифровая зеркальная камера для творческой фотосъемки. 12,2-мегапиксельный CMOS-датчик обеспечивает съемку сцен со высоким уровнем детализации и позволяет получать отпечатки плакатного размера. Для тех, кто не хочет ждать, камера EOS 450D предлагает быструю фокусировку по 9 точкам автофокусировки, распределенным по площади кадра, для работы с композициями, построенными по правилу золотого сечения. Интуитивно понятное меню и удобные органы управления облегчают начало работы с камерой и использование широкого спектра функций для творческой съемки. Конструкция камеры EOS 450D позволяет упростить процесс съемки для фотографов любого уровня, от новичков до профессионалов. Камера в компактном корпусе весит менее 475 г и обладает высокими эргономическими характеристиками.

3,0-дюймовый экран ЖК-дисплея обеспечивает детальное представление полученных снимков, поддерживает просмотр в режиме реального времени и позволяет компоновать снимки. Кроме того, благодаря совместимости с более чем 60 объективами серий EF и EF-S, а также вспышками Canon Speedlite серии EX, камера EOS 450D универсальна настолько, насколько разнообразны места, куда вы можете взять ее собой.

Камера EOS 450D поддерживает функции, уже зарекомендовавшие себя в профессиональной серии EOS-1 компании Canon, включая процессор обработки изображений DIGIC III и переработанное меню, которое обеспечивает, в частности, функцию прямого управления вспышками Speedlite с ЖК-дисплея. 13 пользовательских функций позволяют фотографу настраивать камеру под свой стиль съемки.

CMOS-технология Canon обеспечивает низкий уровень шума при высокой чувствительности, что позволяет получать насыщенные четкие изображения с минимальной зернистостью. Процессор DIGIC III производит обработку 14-битных изображений и позволяет получить скорость съемки 3,5 кадров в секунду. Скоростной буфер служит для обработки до 53 изображений формата JPEG (6 снимков в формате RAW) без перерыва.

Большой светосильный видоискатель упрощает и делает более удобным подбор композиции снимка. В меню, унаследованном от профессиональных камер серии EOS, используется упрощенная структура вкладок, позволяющая отказаться от прокрутки. Для быстрого доступа к часто используемым настройкам в структуру входит вкладка «Мое меню».

Для оптимизации качества снимков служат несколько пользовательских функций. Функция приоритета светлых оттенков (Highlight Tone Priority) расширяет динамический диапазон ярких участков и позволяет получать снимки, передающие каждую складочку на белоснежном платье невесты и каждый просвет облака. Новая функция автоматической оптимизации условий освещения (Auto Lighting Optimiser) корректирует яркость и контрастность в процессе обработки изображений и за счет выбора правильной экспозиции при съемке лиц улучшает передачу тона кожи в портретах. Кро-

ме того, фотограф может включить дополнительное подавление шумов при съемке с высокой чувствительностью ISO.

Режим просмотра в реальном времени, впервые реализованный в цифровой зеркальной камере Canon потребительского класса, упрощает съемку под необычным углом (например, макросъемку на уровне земли или съемку на штативе). В режиме просмотра в реальном времени изображения выводятся со скоростью 30 кадров в секунду на 3,0-дюймовый ЖК-дисплей, который на 50% ярче по сравнению с экраном камеры EOS 400D. При подборе композиции снимка и определении экспозиции фотограф может выбрать функцию отображения сетки на экране и функцию живой гистограммы экспозиции в реальном времени. При фокусировке можно получать крупный план отдельных фрагментов с увеличением (до 10-кратного) изображения на экране дисплея. Предусмотрены два варианта автофокусировки: функция быстрой авто-



фокусировки (Quick AF) позволяет моментально поднять зеркало камеры и активировать датчик автофокусировки, а функция фокусировки в реальном времени использует для фокусировки данные о контрастности изображения — этот метод знаком фотографам, пользовавшимся компактными цифровыми камерами.

При работе в студии дистанционное использование функции Live View позволяет компоновать кадры, менять настройки и спускать затвор, не отходя от компьютера, с помощью входящего в комплект программного обеспечения EOS.

В видоискателе теперь отображается вся основная информация об экспозиции, включая чувствительность ISO. За счет введения точечного замера (4% площади видоискателя) обеспечиваются большие возможности управления экспозицией при сложных условиях освещения. Расширена поддержка стандарта PictBridge, и теперь фотограф может перед печатью корректировать линию горизонта и применять фотоэффекты.

Новый аккумулятор высокой емкости обеспечивает повышенную продолжительность съемки — до 500 снимков без подзарядки.

Камера EOS 450D поставляется в комплекте со стандартным пакетом программного обеспечения, который удовлетворяет все потребности фотографа в обработке изображений и управлении ими. В него входит программа Digital Photo Professional (DPP) — эффективный инструмент преобразования файлов в формате RAW, дающий полный контроль процесса обработки изображений в формате RAW. Это решение интегрируется с такими функциями камеры как Dust Delete Data и Picture Style. Входящее в комплект приложение Picture Style Editor используется для создания пользовательских файлов Picture Style, позволяющих полностью контролировать отображение цвета. В комплект поставки камеры входят приложения EOS Utility, Image/Zoom Browser и Photostitch.

Новая функция Picture Style упрощает контроль качества изображений в камере. Предустановленные режимы Picture Style можно сравнить с различными видами пленки, имеющими разный уровень чувствительности. В рамках каждого предустановленного режима



можно регулировать резкость, контрастность, тон и насыщенность цвета.

Заводские настройки камеры позволяют быстро начать работу с JPEG-изображениями без необходимости устанавливать дополнительные настройки в меню. При съемке в формате RAW режимы Picture Style позволяют редактировать полученные изображения при помощи разработанного Canon программного обеспечения Digital Photo Professional.

Шесть предварительно устанавливаемых режимов съемки включают:

**Стандартный:** обеспечивает яркую и достоверную передачу цвета, не требует последующей обработки

**Портрет:** оптимизирует тон и насыщенность цвета, снижает резкость изображения для получения приятного тона кожи

**Пейзаж:** увеличивает насыщенность зелёного и синего цвета, а также резкость, обеспечивая более чёткое изображение гор, деревьев и контуров зданий

**Нейтральный:** идеально подходит для последующей обработки

**Правдоподобный:** регулирует цвет во время съемки при цветовой температуре ниже 5200K

**Монохромный:** подходит для монохромной съемки с использованием различных фильтров (жёлтый, оранжевый, красный и зелё-

ный) и тонирования (сепия, синий, фиолетовый и зелёный).

Режим индивидуальных установок Picture Style может использоваться для сохранения трёх пользовательских настроек или любых файлов пользовательской настройки, которые можно загрузить с веб-сайта Canon.

#### Характеристики EOS 450D

12,2-мегапиксельный CMOS-датчик  
встроенная система очистки (Integrated Cleaning System)  
скорость съемки — 3,5 кадра в секунду  
3,0-дюймовый ЖК-дисплей с поддержкой просмотра в режиме реального времени  
9-точечная автофокусировка по широкой зоне с центральным визирным перекрестием (f/2,8 в центре)  
функция Picture Style с предварительно установленными режимами обработки изображения  
процессор обработки изображений DIGIC III  
программное обеспечение Digital Photo Professional для обработки изображений в формате RAW  
компактный и легкий корпус  
совместимость со всеми объективами Canon EF и EF-S и вспышками Canon Speedlite серии EX