

Бриллиантовый блеск

Компания Philips во все времена стремилась создавать приборы, которые дарят радость ярких эмоций, просто и быстро помогают довести ваш внешний вид до совершенства.

На этот раз Philips открывает новые грани применения бриллиантов, как средства повышения женской привлекательности.

Профессиональная укладка с Philips SalonStraight Sonic

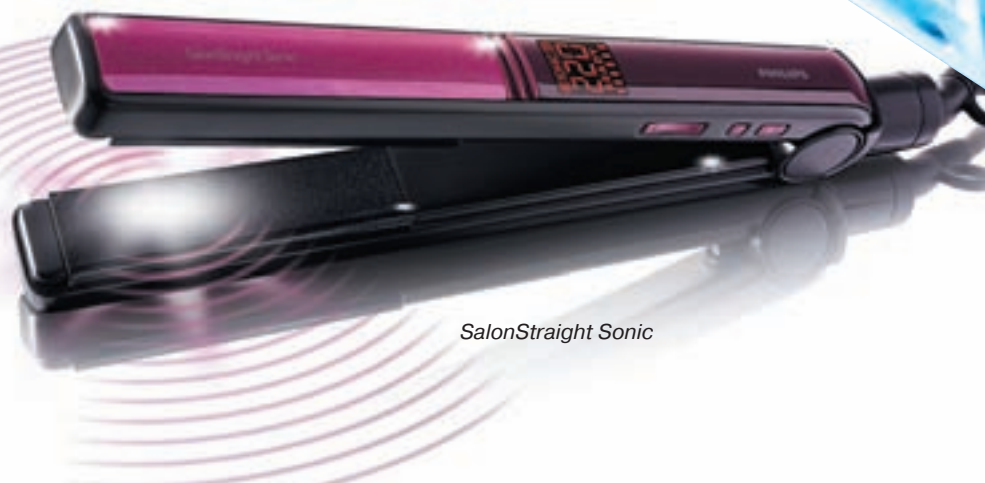
Вы любите прекрасные, идеально прямые волосы, но не любите тратить время на их выпрямление? Стильный Salon Straight Sonic с нано-алмазным покрытием пластин идеально выпрямляет волосы и придает им роскошный бриллиантовый блеск.

Philips SalonStraight Sonic — это выпрямитель нового поколения, использующий звуковую технологию Sonic, которая помогает достичь желаемого результата укладки волос за считанные минуты. Керамическое нано-алмазное покрытие рабочих пластин обеспечивает оптимальную теплопроводимость и отличается сверхгладкой, устойчивой к царапинам поверхностью, а значит, волосы можно выпрямлять быстрее и лучше, чем с обычными керамическими выпрямителями.

Технология Sonic создает вибрации малой интенсивности, способствующие равномерному распределению волос между пластинами и оптимальному нагреву каждой пряди. Теперь время укладки сокращается на 30 процентов по сравнению с другими выпрямителями для волос Philips.

Новинка обеспечивает стойкую и безупречную укладку, как в салоне красоты благодаря системе температурных режимов. Philips SalonStraight Sonic разогревается до профессионального режима с температурой 220 градусов, а температура 100 градусов достигается в течение 30 секунд. Благодаря цифровому дисплею вы быстро определите, готов ли прибор к работе, а автоматическое отключение после одного часа работы обеспечивает безопасность.

Прибор имеет эргономичный дизайн в модном цвете. Он уже продается по цене 2 690 рублей.



SalonStraight Sonic

Образ «Линейный эффект»



ВОЛОС ОТ Philips

Philips SalonStraight Glamour для модного стайлинга

Лак, мусс, защитный спрей, средство увеличения объема — эти и многие другие средства для укладки мы используем для придания волосам идеального объема, блеска и модной формы. Как отмечает арт-директор Philips HairCare, сессионный стилист международного класса Энди Уффельс: «Новый сезон потребует от вас еще большего внимания к волосам, ведь модные образы зимы 2009: пышные прически а-ля Бриджит Бардо, гладкие волосы в стиле Грейс Келли, эффектные укладки барокко и рок-н-ролл требуют большого количества стайлинговых средств, особенно лаков».

В этом вам поможет выпрямитель SalonStraight Glamour с пластинами из анодированного титана. Они в восемь раз долговечнее обычных пластин, которые могут вступить в химическую реакцию при соприкосновении со средствами для укладки волос, что приводит к снижению эффективности укладки и возникновению опасности повреждения волос.

Кроме того, Philips SalonStraight Glamour обеспечивает профессиональную температуру укладки в 230 градусов с возможностью настройки необходимого температурного режима. При этом быстрый нагрев до 100 градусов достигается всего за 30 секунд. В зависимости от типа волос вы можете выбрать требуемый температурный режим.

Эргономика стайлера обеспечивается 20%-м увеличением длины скругленных пластин, что позволяет улучшить качество укладки. Для идеального выпрямления Энди Уффельс рекомендует: лучше проводить по волосам один раз медленно, чем три раза быстро.

Этот элегантный выпрямитель для волос черного цвета с лазерной гравировкой предназначен для стилистов-профессионалов и самых взыскательных к качеству укладки женщин. Изящный футляр, который входит в комплект, обеспечивает удобство хранения. Рекомендованная стоимость новинки — 3 190 рублей.



SalonStraight Glamour

Образ «Грейс Келли»

