

Максим Новоселов (п. Усть-Абакан, Республика Хакасия)

Электронный модуль PG-2 стиральных машин GORENJE линейки EXCLUSIVE

Копирование, тиражирование и размещение данных материалов на Web-сайтах без письменного разрешения редакции преследуется в административном и уголовном порядке в соответствии с Законом РФ.



В этой статье автор подробно описывает электронный модуль (ЭМ) стиральных машин (СМ) GORENJE, выполненных на аппаратной платформе PG-2.

Общие сведения

В начале 2004 года на рынке бытовой техники появилось более 30 моделей стиральных машин GORENJE, выполненных на аппаратных платформах PG1-PG5. Часть из этого списка моделей начала продаваться в России в начале 2005 года. В наших торговых сетях эти СМ можно увидеть и сейчас — за это время какого-либо кардинального изме-

нения модельного ряда не произошло.

Все рассматриваемые СМ различаются между собой функциональными и аппаратными возможностями и предназначены для всех потребительских категорий. Они выполнены в трех дизайн-стилях — CLASSIC (СМ на аппаратной платформе PG-1), EXCLUSIVE (СМ на платформах PG-2, PG-3) и PREMIUM (СМ на платформах PG-4, PG-5). Во всей рассматриваемой номенклатуре СМ выпускаются модели с фронтальной загрузкой белья (стандартных размеров (60×60 см) и узкие (60×44 см)), а также с вер-

тикальной загрузкой. Подробное описание отличий СМ GORENJE на разных аппаратных платформах выходит за рамки этой статьи. С этой информацией можно ознакомиться на сайте производителя или в торговых организациях. Отметим лишь, что тип аппаратной платформы СМ можно определить по буквенно-цифровому обозначению модели (вторая цифра после букв). Например, модель WA64183 выполнена на аппаратной платформе PG-4, а СМ WA62081 — на платформе PG-2.

Описываемый в этой статье ЭМ выполнен на аппаратной платфор-

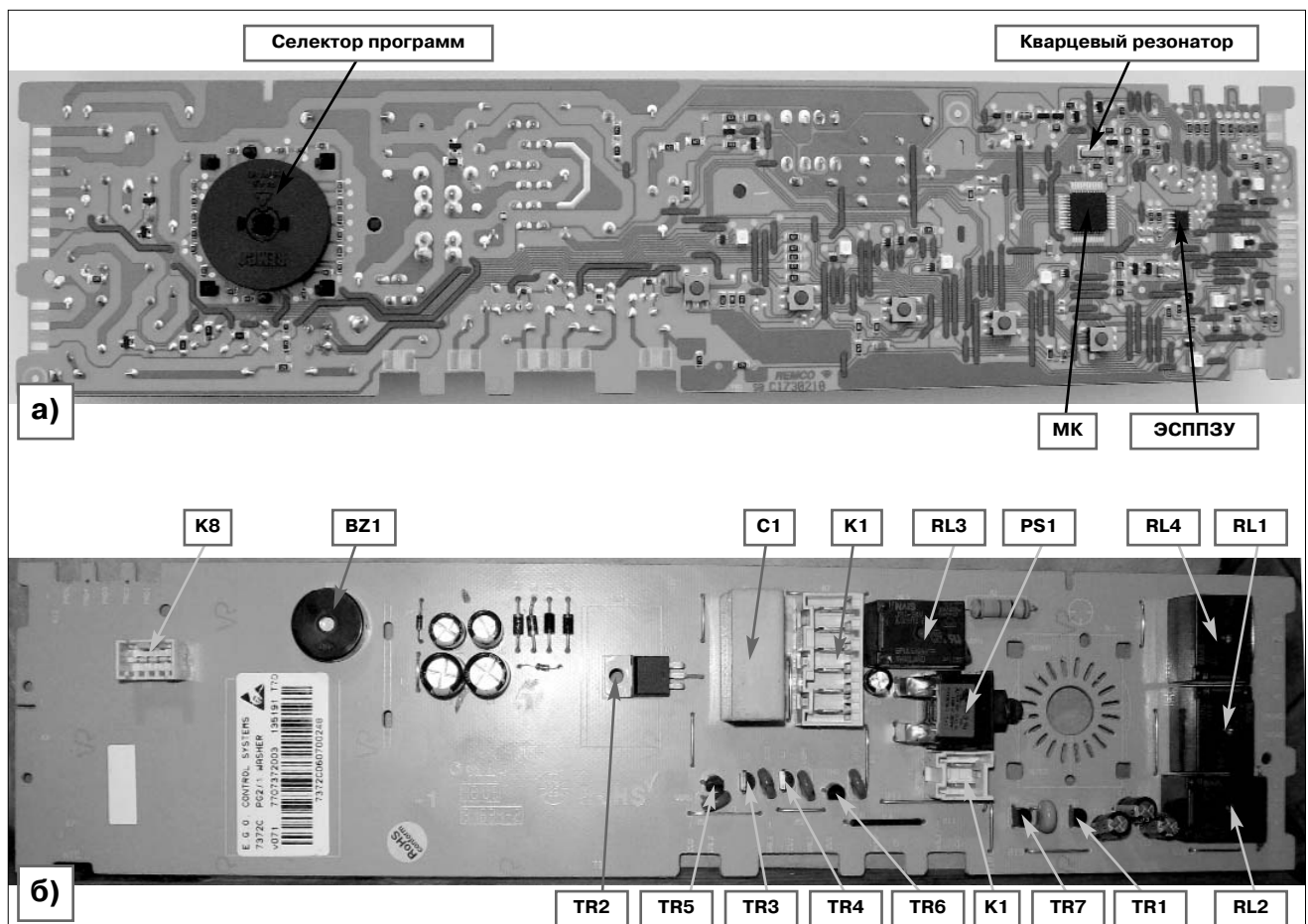


Рис. 1. Внешний вид ЭМ PG-2: а — вид со стороны печатного монтажа; б — вид с лицевой стороны